



Specifikationer

Km 21.000	Rækkevidde 462 km	1. registrering April 2024
Modelår 2024	Nypris DKK 415.620,-	HK / Nm 204 HK / 250 Nm
Type CUV	0-100 km/t 8,6 sek	Tophastighed 170 km/t
Drivmiddel El	Trækhjul Forhjul	Tank
Grøn ejeravgift DKK 920,- / årligt	Geartype Automatgear	Gear

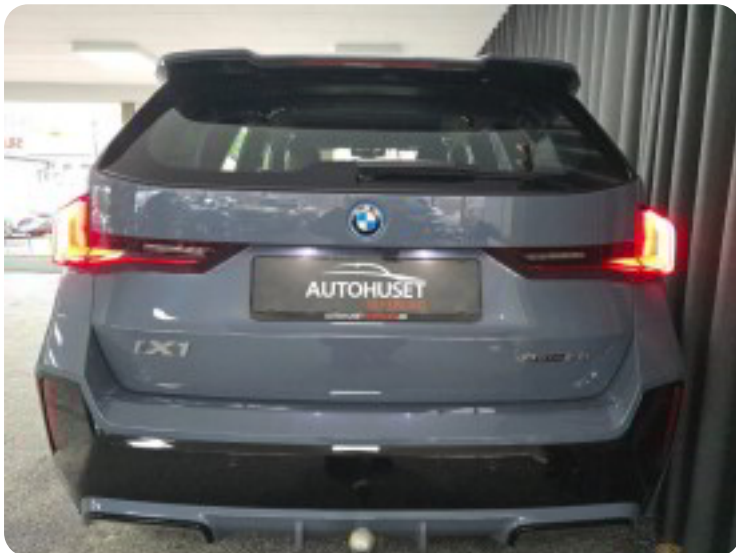
BMW iX1

eDrive20 M-Sport

DKK 319.700,-

Kontantpris

Billeder (19)



Se flere billeder på: autohusetsilkeborg.dk/biler/bmw-ix1-edrive20-m-sport-xzmjftspcj

Udstyrsliste (66)

1

18" alufælge

2

2 airbags 2 zone klima

4

4 airbags 4x el-ruder

6

6 airbags

a

adaptiv fartpilot aftageligt anhængertræk airbags aircondition alufælge ambiente belysning

antispin autohold automatisk nedblændeligt bakspejl automatisk nødassistent

A

Android Auto Apple CarPlay Automatisk lys

b

bagagerumsdækken bakkamera

c

centrallås

D

DAB radio

d

dellæder digitalt cockpit dæktryksmåler

e

el-betjent frontklap el-klapbare sidespejle el-klapbare sidespejle med varme el-ruder el-spejle

el-spejle med varme elektrisk parkeringsbremse

E

ESP

f

fartpilot fjernbetjent centrallås fjernlysassistent fuld LED forlygter fuldautomatisk klimaanlæg

h

højdejusterbare forsæder højdejusterbart førersæde håndfri til mobil

I

ISOFIX

k

keyless go kørecomputer

L

LED kørelys

I

læderrat

m

multifunktionsrat musikstreaming via Bluetooth mørk loftbeklædning

n

navigation

p

parkeringssensor (bag) parkeringssensor (for)

r

ratgearskifte

R

Regnsensor

s

semi-automatisk parkeringssystem skiltegenkendelse splitbagsæde sportssæder
svingbart anhængertræk (elektrisk) svingbart anhængertræk (manuel)

t

træthedsregistrering tågelygter

u

udvendig temperaturmåler

U

USB-C tilslutning

v

vognbaneassistent

Bemærk: Der tages forbehold for eventuelle indtastnings- og beregningsfejl.